

# Entgiften Sie typgerecht

Lesen Sie die folgenden Beschreibungen, um herauszufinden, welches Entgiftungsprogramm für Sie das richtige ist.

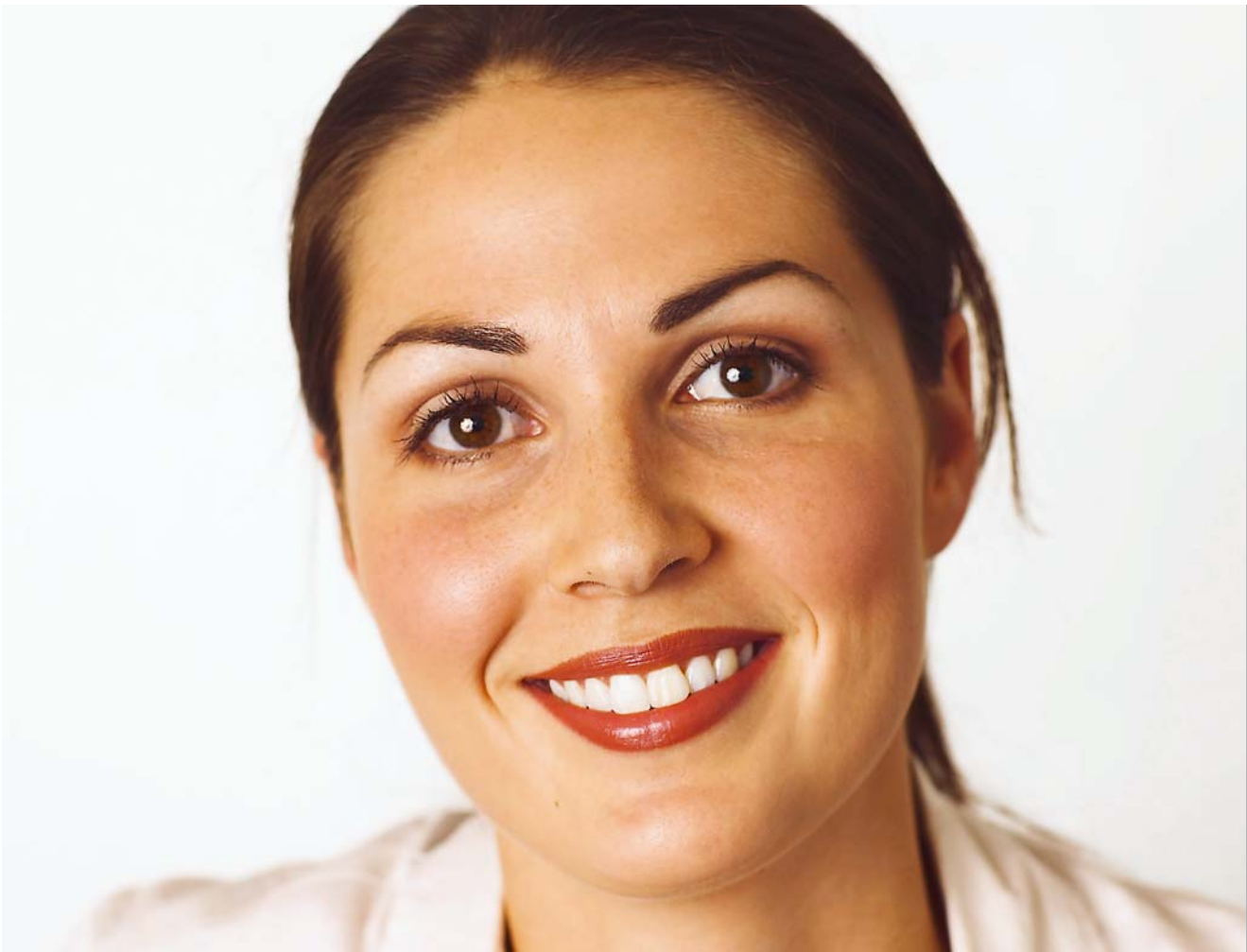
## ■ Der Sulfat-Typ: ein Powermensch

Sulfat-Typen überfordern häufig Leber, Galle und Verdauungstrakt, weil sie gerne fett- und eiweißreich essen. Schon deshalb brauchen sie öfters Entlastung und Entgiftung.

Wenn Sie im Test überwiegend rot angekreuzt haben, dann gehören Sie zu den Sulfat-Typen. Wenn Sie nicht ganz sicher sind, weil Sie auch in anderen Rubriken Übereinstimmungen gefunden haben, dann lesen Sie sich den folgenden Steckbrief durch: Können Sie sich überwiegend damit identifizieren? Ein kleine Hilfe: Ein echter Sulfat-Typ sieht eher südländisch aus – dunkle Haut, dunkle Augen, großzügige Gesichtszüge. Und: Als reiner Sulfat-Typ oder wenn Sulfat im Vordergrund steht – als sulfatbetonter Typ –, sind Sie ein Powermensch, der anderen gerne zeigt, wo es langgeht. Sie verfügen über eine Menge Lebensenergie und Stärke, und Ihnen macht so schnell keiner was vor.

**Vorteil:** Sie eignen sich gut als Chef, der andere anleiten kann. **Nachteil:** Sie übergehen manchmal die zarten Zwischentöne im Kontakt und überrumpeln dadurch andere, vor allem dann, wenn Sie glauben, im Recht zu sein.

**Ein weiterer Vorteil:** Sie sind sehr krankheitsresistent, was Sie allerdings dazu verleitet, mit Ihrem Körper Schindluder zu treiben. Das kann früher oder später zu typischen Krankheiten führen: Übergewicht mit seinen Folgen für Herz, Kreislauf und Stoffwechsel, Stoffwechsellentgleisungen wie Diabetes, erhöhte Blutfettwerte, erhöhter Blutdruck und Herz-Kreislauf-Erkrankungen.



### **Steckbrief Sulfat-Typ (Powertyp)**

- Hautton: gelblich bis gelbbraun.  
Haut: grobporig, zu Unreinheiten neigend, kann trocken oder fettig sein.  
Haare: dick und kräftig, meist braun bis schwarz.  
Falten: wenn, dann tiefe Falten oft zwischen den Augen, keine Fältchen.  
Augen: grünbraun bis braun, bei Kalziumsulfat auch blau. Bei Bedarf an Natriumsulfat morgens verquollen, vor allem das Oberlid und dicke Tränensäcke.  
Lippen: meist auffallend groß, wulstig, ausgeprägt, auch die Nase ist eher groß und dick.  
Zunge: dick, groß, mit gelbbraunem bis grünbraunem Belag, bei Kalziumsulfat oft am Zungengrund lehmartig.  
Essensvorlieben: deftig, Fleisch, herzhaft und vor allem gerne und viel.  
Gemüt: aggressiv mit Hang zur Depression.  
Besonderheit: „heißblütig“, friert selten.  
Schüßler-Salze: Nr. 6 Kalium sulfuricum, Nr. 10 Natrium sulfuricum, Nr. 12 Calcium sulfuricum  
Dosierung: Sulfat-Typen können schon mal 2–4 Tabletten mehr benötigen, bis die Wirkung eintritt.