

Kopf

Gb 14



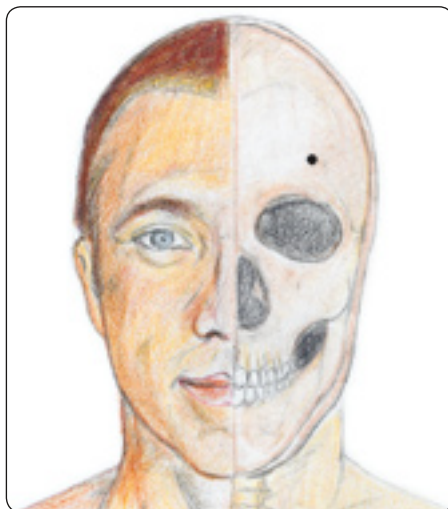
阳白

Leuchtendes Yang  
yangbai

Gallenblase 14  
Gb 14

Kopfschmerzen (frontal)

Kreuzungspunkt mit 3E-Leitbahn  
Punkt auf dem Yangweimai  
Lage: 1 Cun oberhalb der Mitte der  
Augenbraue  
Weitere Indikationen: Augenschmer-  
zen, Augenlidzuckungen, Sinusitis  
Wirkung: zerstreut Wind, klärt die Sicht



脑空

Leeres Gehirn  
naokong

Gallenblase 19  
Gb 19

Kopf

Gb 19



Kopfschmerzen, tiefe Entspannung

Punkt auf dem Yangweimai  
Lage: in einer Vertiefung seitlich des  
Oberrands des Hinterhaupthöckers,  
1,5 Cun über Gb 20  
Weitere Indikationen: Stress,  
Nackensteife, schlechtes Sehen,  
Schlafstörungen  
Wirkung: vertreibt Wind

